



LEGENDA MATERIÁLŮ

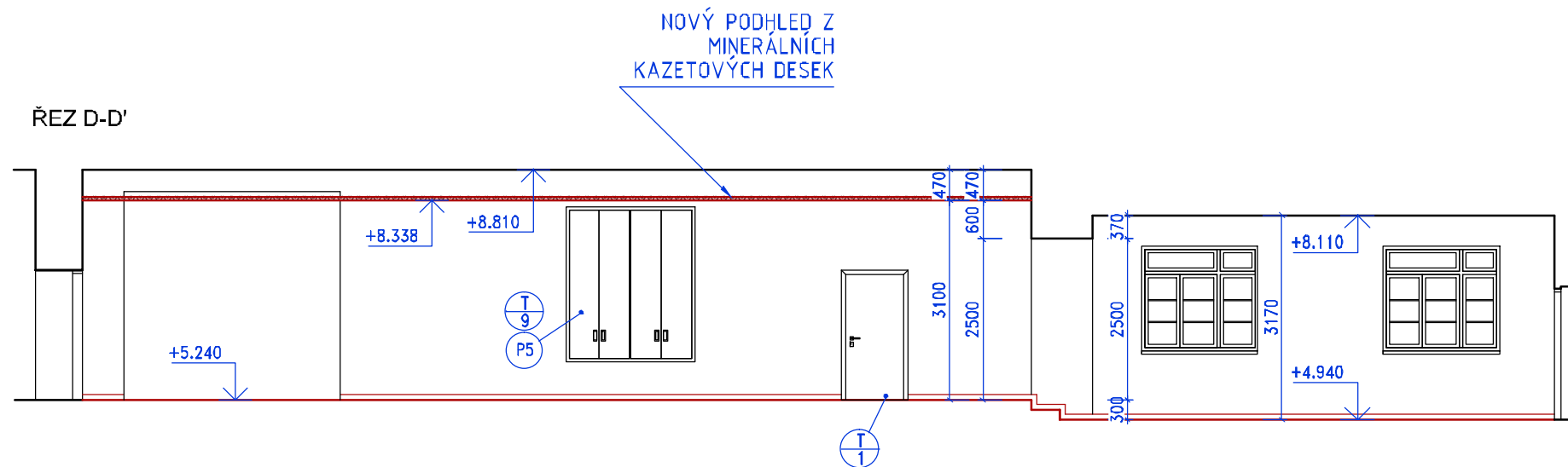
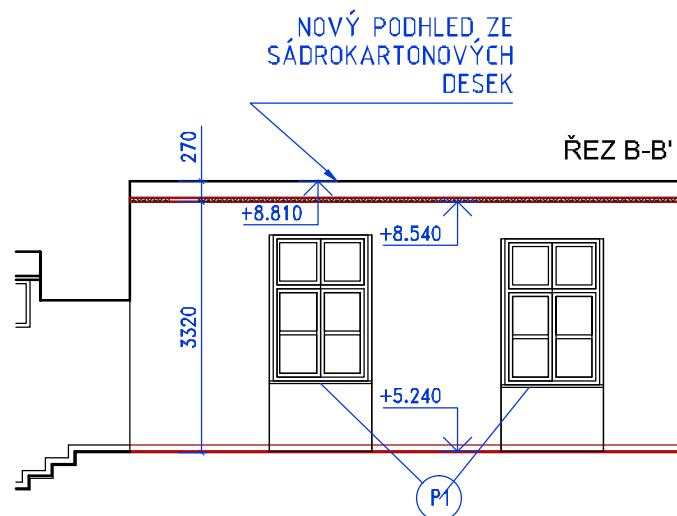
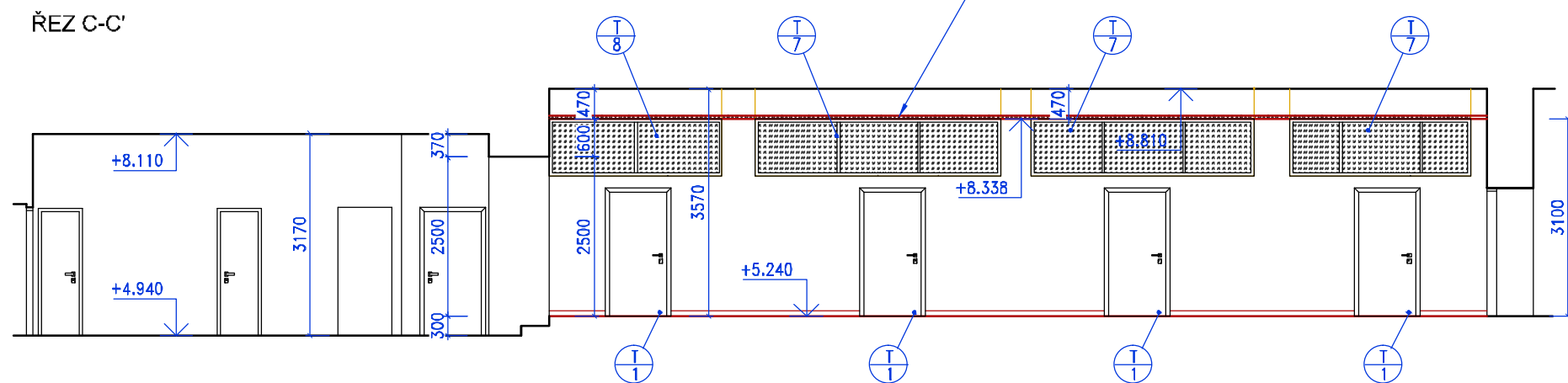
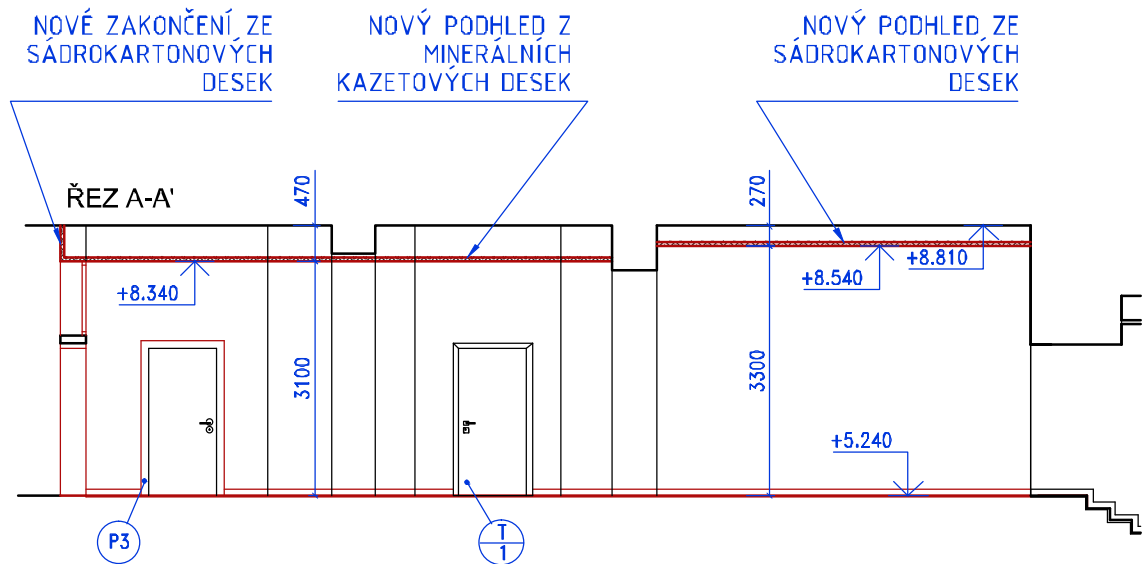
- STÁVAJÍCÍ KONSTRUKCE
- BOURANÉ KONSTRUKCE
- NOVÉ KONSTRUKCE
- NOVÉ KONSTRUKCE – KERAMICKÁ DLAŽBA – CINCA – HEARD OF STONE CINZA ESCURO RT 49x49
- DILATACE

POZNÁMKA

- P1 STÁVAJÍCÍ PARAPET NAHRAZEN NOVÝM BÍLÝM Z LAMINA LTD 38MM
 - P3 STÁVAJÍCÍ DVEŘE ZACHOVÁNY, DOJDE K UPRAVENÍ OBLOŽKOVÉ ZÁRUBNĚ – NOVÁ
 - P4 STÁVAJÍCÍ PROTIPOŽÁRNÍ DVEŘE OPATŘENY NÁTĚREM – BARVA BÍLÁ MAT
 - P5 NOVÁ UZAMYKATELNÁ SKŘÍŇ NA ŮKLIDOVÉ PROSTŘEDKY
 - P6 NOVÝ NÁTĚR OCELOVÝCH ZÁRUBNÍ
- DO NOVÝCH KAZETOVÝCH PODHLEDŮ BUDOU UMÍSTĚNA NOVÁ VSAZENÁ LED SVÍTIDLA – CCA 17KS
 - NA SÁDROKARTONOVÝ PODHLED BUDOU OSAZENA NOVÁ PŘISAZENÁ LED SVÍTIDLA – CCA 6 KS
 - VEŠKERÉ ROZVODY V LIŠTÁCH (DATOVÉ, SILOVÉ) BUDOU PŘELOŽENY DO ROŠTU SDK
 - NOVÁ DLAŽBA DOPLNĚNA SOKLÍKY VÝŠKY 80MM
 - NOVÉ DVEŘE DOPLNĚNY PRAHY PŘÍPADNĚ PŘECHODOVÝMI LIŠTAMI

VYPRACOVAL: ING. PETR KOLÁŘ		ZODP.PROJEKTANT: ING. JINDŘICH KOLÁŘ	
INVESTOR: MĚÚ BOSKOVICE, MASARYKOVO NÁMĚSTÍ 4/2, 680 01 BOSKOVICE			
AKCE:			
STUDIE STAVEBNÍCH ÚPRAV CHODBY 2.NP			
MÍSTO:		K.Ú. BOSKOVICE, OBJEKT ČP.4	
VÝKRES:			
PŮDORYS 2.NP - NAVRHOVANÝ STAV			

	ING. PETR KOLÁŘ	
	PROJEKT 1377/ ČINNOSTI VE VŠETKÝCH OBORÁCH ZŠ, S/Š S/Š BENEŠOV tel. 602 284 114 pk.projekt@ce-zuni.cz	
	FORMÁT	
	DATUM	12/2015
	STUPEŇ	STUDIE
	Č. ZAKÁZKY	
Č. VÝKRESU	01	
MĚŘÍTKO	1:100	




LEGENDA MATERIÁLŮ

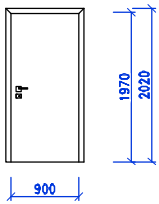
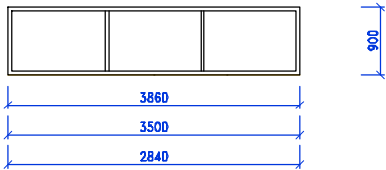
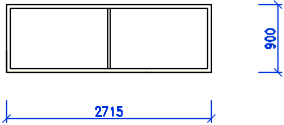
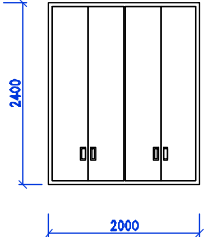
	STÁVAJÍCÍ KONSTRUKCE
	BOURANÉ KONSTRUKCE
	NOVÉ KONSTRUKCE

POZNÁMKA

- P5** NOVÁ UZAMYKATELNÁ SKŘÍŇ NA ÚKLIDOVÉ PROSTŘEDKY
- P1** STÁVAJÍCÍ PARAPET NAHRAZEN NOVÝM BÍLÝM Z LAKOVANÉ SPÁROVKY
- P3** STÁVAJÍCÍ DVEŘE ZACHOVÁNY, DOJDE K OPRAVĚ OBLOŽKOVÉ ZÁRUBNĚ – NOVÁ

ŘEZY KRESLENY ROZVINUTÉ

VYPRACOVAL: ING. PETR KOLÁŘ		ZODP.PROJEKTANT: ING. JINDŘICH KOLÁŘ		 <div>ING. PETR KOLÁŘ PROJEKČNÍ ČINNOSTI VE VÝSTAVBĚ BENEŠOV 23, 670 03 BENEŠOV TEL. 004 264 314 pk.projekt@centrum.cz</div>	
INVESTOR: MĚÚ BOSKOVICE, MASARYKOVO NÁMĚSTÍ 4/2, 680 01 BOSKOVICE					
AKCE:					
<div>STUDIE STAVEBNÍCH ÚPRAV CHODBY 2.NP</div>				FORMÁT	
				DATUM	12/2015
				STUPEŇ	STUDIE
MÍSTO: K.Ú. BOSKOVICE, OBJEKT Č.P.4				Č. ZAKÁZKY	
VÝKRES: ŘEZY				Č. VÝKRESU	MĚŘÍTKO
				02	1:100

DATUM: 12/2015		TYPISOVANÉ VESTAVNÉ DVEŘE				I
OZN.	SCHÉMA, ROZMĚR	POPIS	ROZMĚRY	KOVÁNÍ	ZASKLENÍ	POČET
						1.NP
T 1		TYPISOVANÉ VNITŘNÍ DVEŘE ELEGANT 10 CPL JASAN STRUKTUR OBLOŽKOVÁ ZÁRUBEŇ, CPL -TL. DLE STĚNY. DŘEVĚNÝ PRÁH NA CELOU ŠÍŘKU ZDIVA - DUB T/1a - ODHLUČNĚNÉ	OTVOR 1000x2020 DVEŘE 900x1970	KOVÁNÍ TWIN VISION HR H NEREZ + ČTVERCOVÁ ROZETA, FAB	PLNĚ	L:
						4
						P: 2
T 7	TŘÍDÍLNÝ NEOTVÍRAVÝ NADSVĚTLÍK CPL JASAN STRUKTUR 		OTVOR 1 KS 3860x900 1KS 3500x900 1 KS 2840x900		JEDNODUCHÉ SKLO FLOAT ČIRÉ	3
T 8	DVOUDÍLNÝ NEOTVÍRAVÝ NADSVĚTLÍK CPL JASAN STRUKTUR 		OTVOR 1 KS 2715x900		JEDNODUCHÉ SKLO FLOAT ČIRÉ	1
T 9		ATYPICKÁ VESTAVNA SKŘÍŇ DO NIKY + POLICE DVOUDÍLNÁ OTEVÍRAVÁ LTD BÍLÁ	OTVOR 2000x2300 HLOUBKA 500 MM	UZAMYKATELNÁ 2x FAB		1